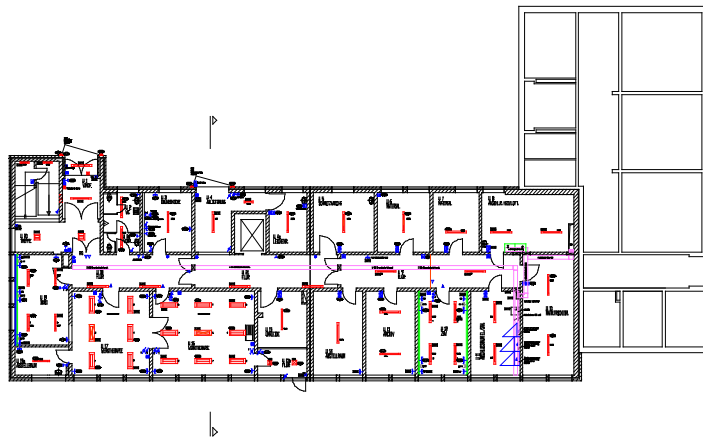


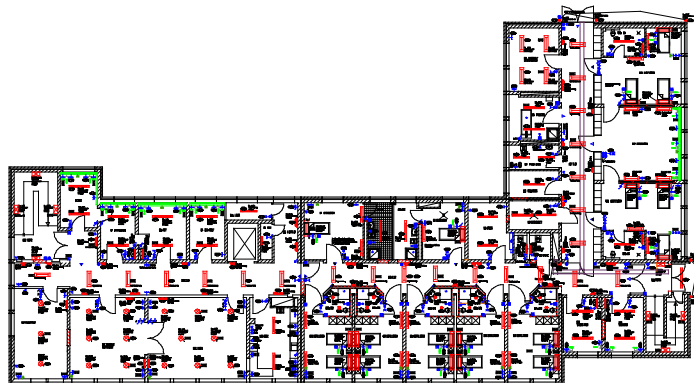
Projekt: Fachklinik Schleswig Stadtfeld, Umbau Haus 13

Bauherr: Fachklinik Schleswig, vertreten durch
GMSH ZNL Flensburg, Außenstelle Schleswig
Projektbüro Schleswig

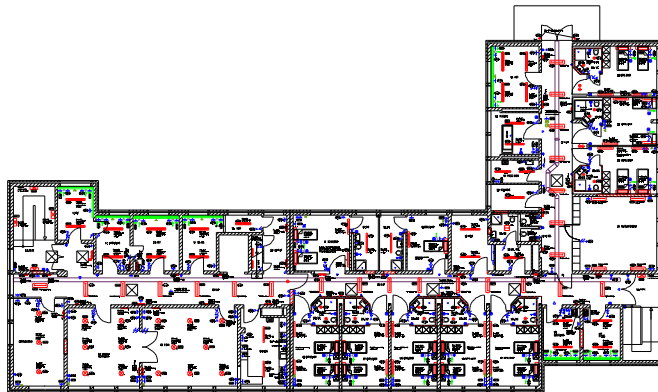
Planung TGA : Planungsbüro 2000



Grundriss UG Haus 13



Grundriss EG Haus 13



Grundriss OG Haus 13

Standort: Schleswig Stadtfeld

Bauzeit: 12 Monate

Baukosten: 750.000 EURO

Projekt - Beschreibung: Im Zuge der Sanierung des zweistöckigen Gebäudes wurde ein Großteil der Abwasserleitungen und die komplette Trinkwasserinstallation erneuert. Dabei wurde neben der Funktionalität insbesondere auf die konsequente Umsetzung der DVGW-Arbeitsblätter W 551 und W 552 (Verminderung des Legionellenwachstums) geachtet.

Auch bei der Planung und Realisierung der Lüftungstechnischen Anlagen wurde der Verantwortung des Betreibers für die Hygiene besondere Beachtung beigemessen. Es wurden diesbezüglich die DIN 1946 Teil 4 (Raumluftechnische Anlagen in Krankenhäusern) und die VDI 6022 (Hygienische Anforderungen an Raumluftechnische Anlagen Büro- und Versammlungsräume) angewendet.

Mit dem Umbau von Gebäude 13 wurde es notwendig die gesamte elektrische Infrastruktur zu erneuern. Die neuen Niederspannungsanlagen mit den zugehörigen Kabelanlagen wurden entsprechend den für den Krankenhausbau geltenden Vorschriften VDE 0107 und VDE 0100 Teil 710 und der MLAR errichtet. Ergänzend hierzu wurden die Beleuchtungsanlagen ebenfalls erneuert und auf die zukünftigen Anforderungen ausgelegt.

Die abgängige Personensuchanlage wurde komplett erneuert. Die neue Personensuchanlage wurde nach DIN VDE 0834 errichtet und auf eine vorhandene Personensuchanlage aufgeschaltet.

Anzahl der Gruppenzentralen:	3
Anzahl der Dienstzimmerausstattung:	2
Anzahl der Bettzimmer:	27

Die vorhandene Brandmeldeanlage wurde an die neuen Anforderungen angepasst und entsprechend erweitert. Die Brandmeldeanlage wurde auf ein vorhandenes Sicherheitsleitsystem aufgeschaltet, auf dem die elektronischen Einsatzdateien für Haus 13 hinterlegt wurden.

Anzahl der automatischen Melder:	135
Anzahl der nicht automatischen Melder:	9

Leistungsphasen: HOAI Phasen 5 - 8